

DÉCEMBRE
Mer 10 | 19h

En coréalisation avec



1h10
Grande salle



Boule de neige

Odile Grosset-Grange Baptiste Amann

Texte **Baptiste Amann**

Mise en scène **Odile Grosset-Grange**

Assistant à la mise en scène **Carles Romero-Vidal**

Régie Générale **Farid Laroussi**

Distribution **François Chary, Lucile Dirand et Théodora Marcadé**

Scénographie **Cerise Guyon**

Lumière **Erwan Tassel**

Musique / sons **Vincent Hulot**

Costumes **Séverine Thiebault**

Avec la collaboration de l'équipe technique permanente
et intermittente

Direction de production **Caroline Sazerat-Richard**

Chargée de production **Mathilde Göhler**

Chargée des actions de territoires **Emilienne Guiffan**

Presse **Elektron Libre - Olivier Saksik**

Production La Compagnie de Louise

Partenaires (coproductions et/ou résidences) Théâtre de Sartrouville –
CDN des Yvelines ; La MC2 : Grenoble ; La Coursive – SN de La Rochelle ;
Le Théâtre d'Angoulême – SN ; Les Tréteaux de France – CDN

La Compagnie de Louise est soutenue pour son projet par la ville de
La Rochelle, le département de la Charente-Maritime, la région Nouvelle-
Aquitaine et le Ministère de la Culture – DRAC Nouvelle-Aquitaine site
de Poitiers.



CRITI- QUE

Boule de neige, destiné aux enfants dès dix ans, interroge la naissance d'une rumeur et la fabrication du vrai.

À travers trois points de vue, il expose un monde adulte fébrile face à un fait divers en milieu scolaire, et une jeunesse en quête de sens, traversée par la peur et la violence. Une fable contemporaine, claire et troublante à la fois.

Boule de neige : Anatomie d'un fait divers

La pièce s'ouvre sur une inconnue. Dans un collège, le jour de la rentrée, un acte grave a été commis. On parle d'une élève de sixième blessée. Rien n'est encore clair, mais déjà tout semble vaciller. Dans *Boule de neige*, **Odile Grosset-Grange** met en scène le texte de **Baptiste Amann**, lauréat récemment du Grand prix dramatique, ARTCENA, pour *Lieux communs*. Dès les premiers instants, le doute, l'évitement, la gêne s'installent. Un climat propice à toutes les spéculations. Dès lors, le public avance à tâtons, à travers ce qui lui est livré, comme les personnages adultes, prisonniers de leurs certitudes.

Trois tableaux déroulent la mécanique du faux et des apparences trompeuses. Les professeurs, d'abord, s'égarent dans le confort de leurs hypothèses. Puis viennent les parents, nerveux, prompts à imaginer le pire. Tous s'enlisent dans un brouillard d'informations fragmentaires.

Le réel se dérobe. Une sourde douleur envahit les paroles et contamine parfois les gestes. Enfin, les enfants apporteront une partie des réponses. Une dramaturgie, volontairement rétroactive, organise donc un semblant de résolution. À chaque retour en arrière, un pan du puzzle s'ajuste. Mais jamais tout à fait.

Baptiste Amann scrute l'emballlement collectif.

Il met en lumière la rumeur qui grossit et déforme, la vérité qui s'effrite dans le bouillonnement des informations non vérifiées. Le spectacle pense à hauteur d'enfant, mais éclaire sans détour les failles des adultes.

Marie-Laure Barraud, *mlascene-blog-theatre*, 4 décembre 2025



PROCHAINEMENT



POUR EN SAVOIR PLUS



DÉC
Ven 12
20h30

jazz + blues

1h30
Tarif C
Grande salle



High Priestess

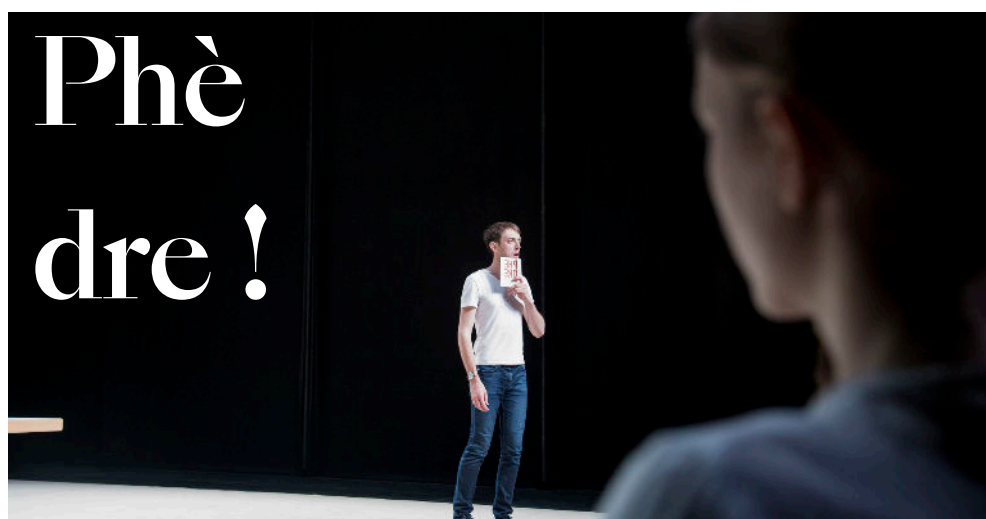
Jazz, blues, pop, électro ? La pianiste et chanteuse Sarah McCoy, diva charismatique et « grande prêtresse » de La Nouvelle-Orléans, fusionne tous les genres dans sa musique tellurique, vibrante d'intensité.

DÉC
Lun 15
20h

théâtre

1h40
Gallia
Théâtre
Cinéma
Saintes

Navette au départ du théâtre | 18h30



Phèdre !

Le chef-d'œuvre de la tragédie de Jean Racine se meut ici en un joyeux monologue interactif. Petit bijou de drôlerie, de savoir et d'inventivité, ce Phèdre ! mérite son point d'exclamation et ravira les amoureux des alexandrins autant qu'il en dévoilera la mythique beauté à tous les autres.

N'hésitez pas à aller jeter un œil sur notre Padlet spécial *Boule de neige* créée par l'équipe des Relations avec les publics.



POUR LES FÊTES DE FIN D'ANNÉE

ffrez
du spectacle vivant
au pied du sapin !



2 places de spectacle au tarif exceptionnel de 30€ sur les spectacles de la saison 2025-2026 (sous réserve de disponibilité)

ou

2 bons cadeaux d'une valeur de 20€ ou 50€

Renseignements et réservation | 05 45 38 61 61/62 au guichet de la billetterie sur les horaires d'ouverture ou www.theatre-angouleme.org

Offre valable jusqu'au 17 janvier 2026