



# **CHIENS DE TOUS POILS**

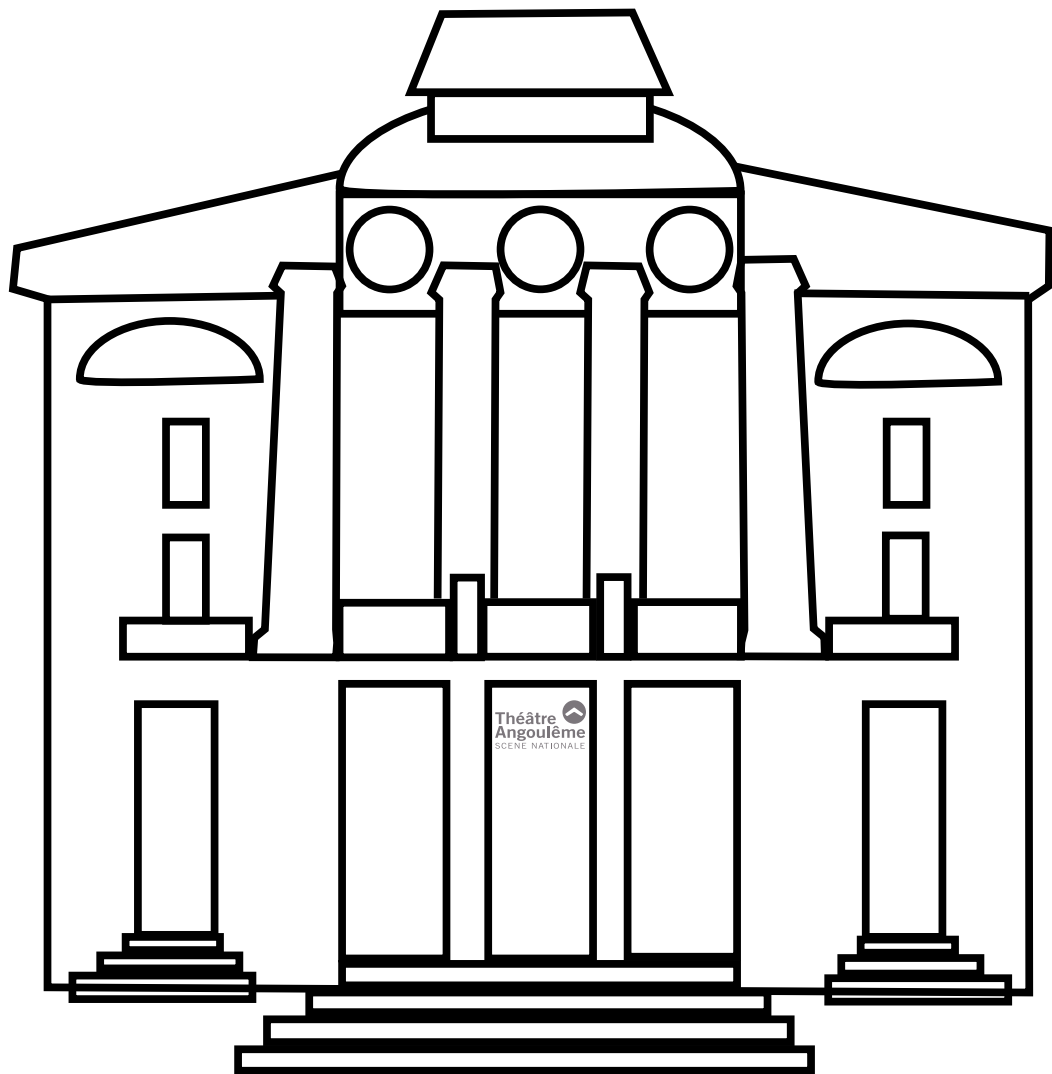
**JOSEPH D'ANVERS**





**Théâtre  
Angoulême**  
SCÈNE NATIONALE

Colorie la façade du théâtre à ta manière.



Entoure la salle dans laquelle tu as vu le spectacle *Chiens de tous poils*.



la grande salle

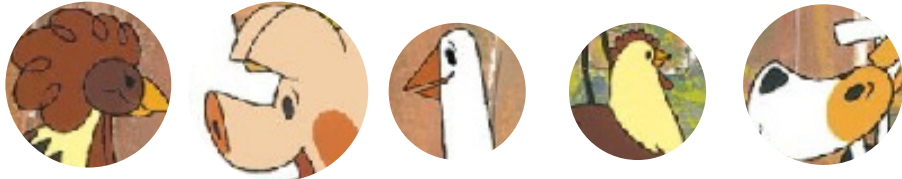


le studio Bagouet

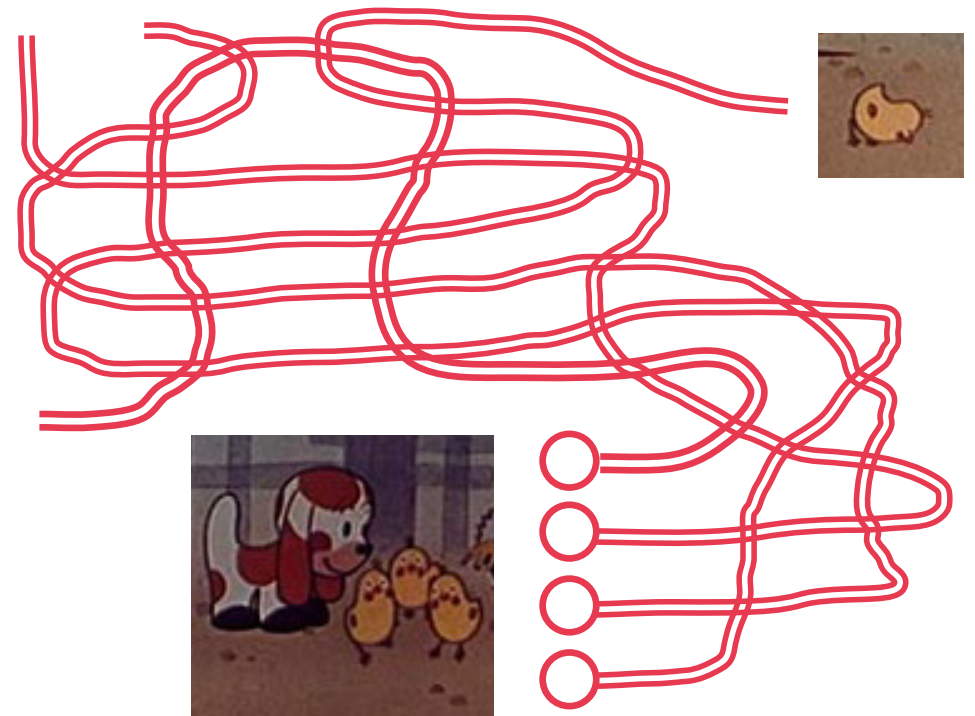


l'odéon

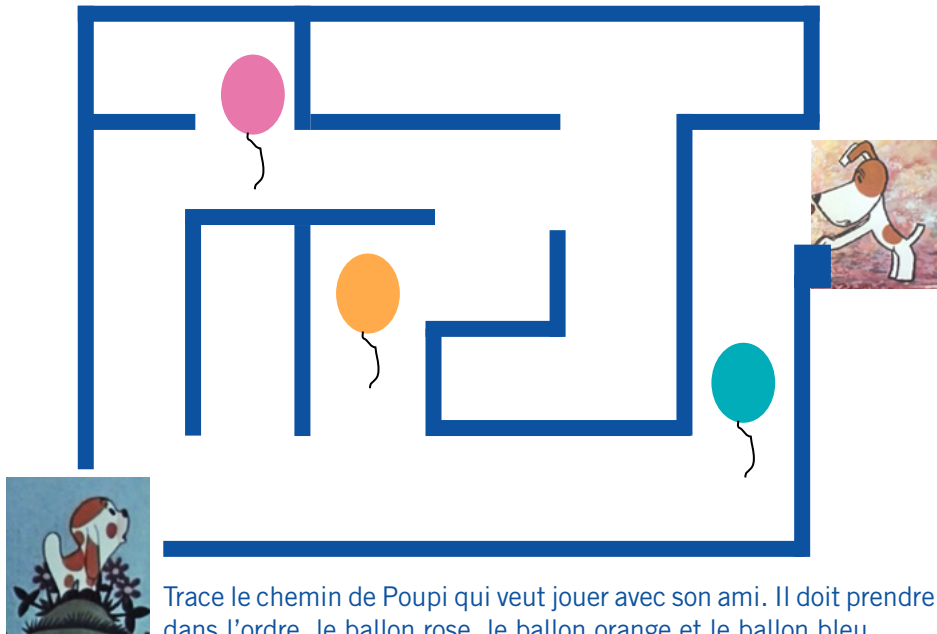
réponse : le studio Bagouet



Les animaux de la basse-cour ont tous perdu la tête ! Aide-les à la retrouver en reliant chaque pièce de l'image à son emplacement original.



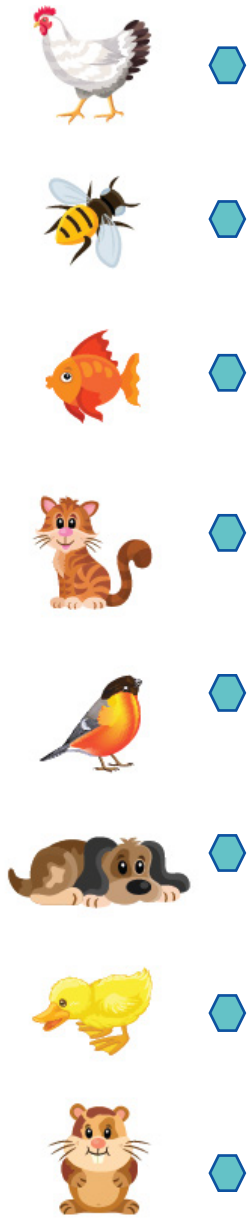
Vite ! Prends le bon chemin pour retrouver le petit poussin.



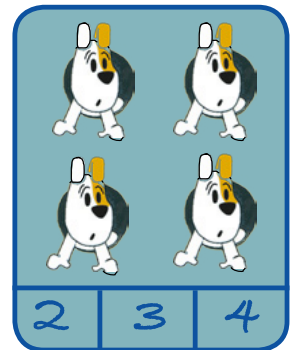
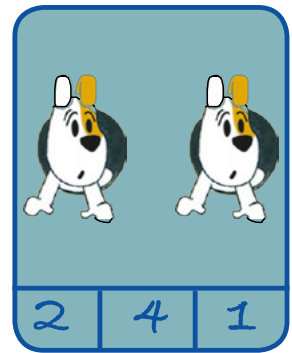
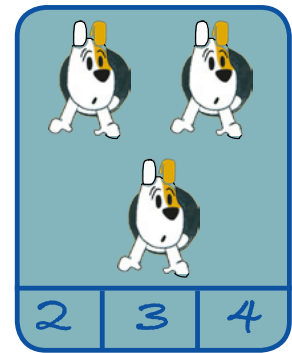
Trace le chemin de Poupi qui veut jouer avec son ami. Il doit prendre dans l'ordre, le ballon rose, le ballon orange et le ballon bleu.



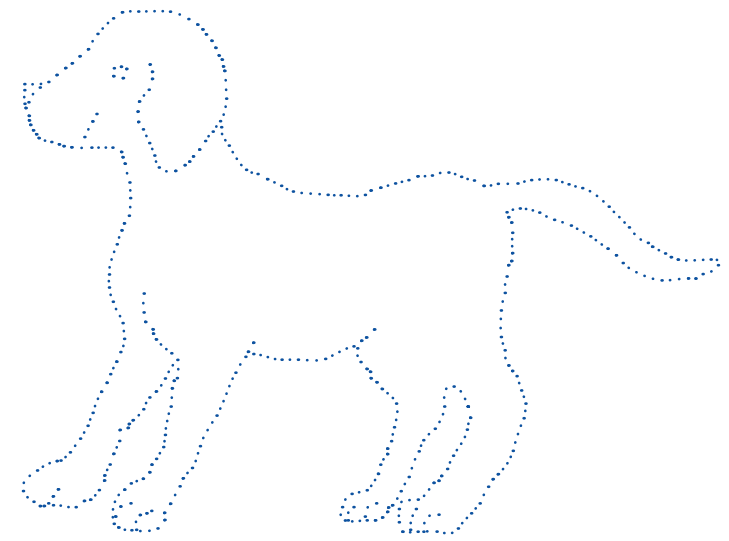
Trouve les 2 instruments que Joseph d'Anvers n'utilise pas dans son spectacle.



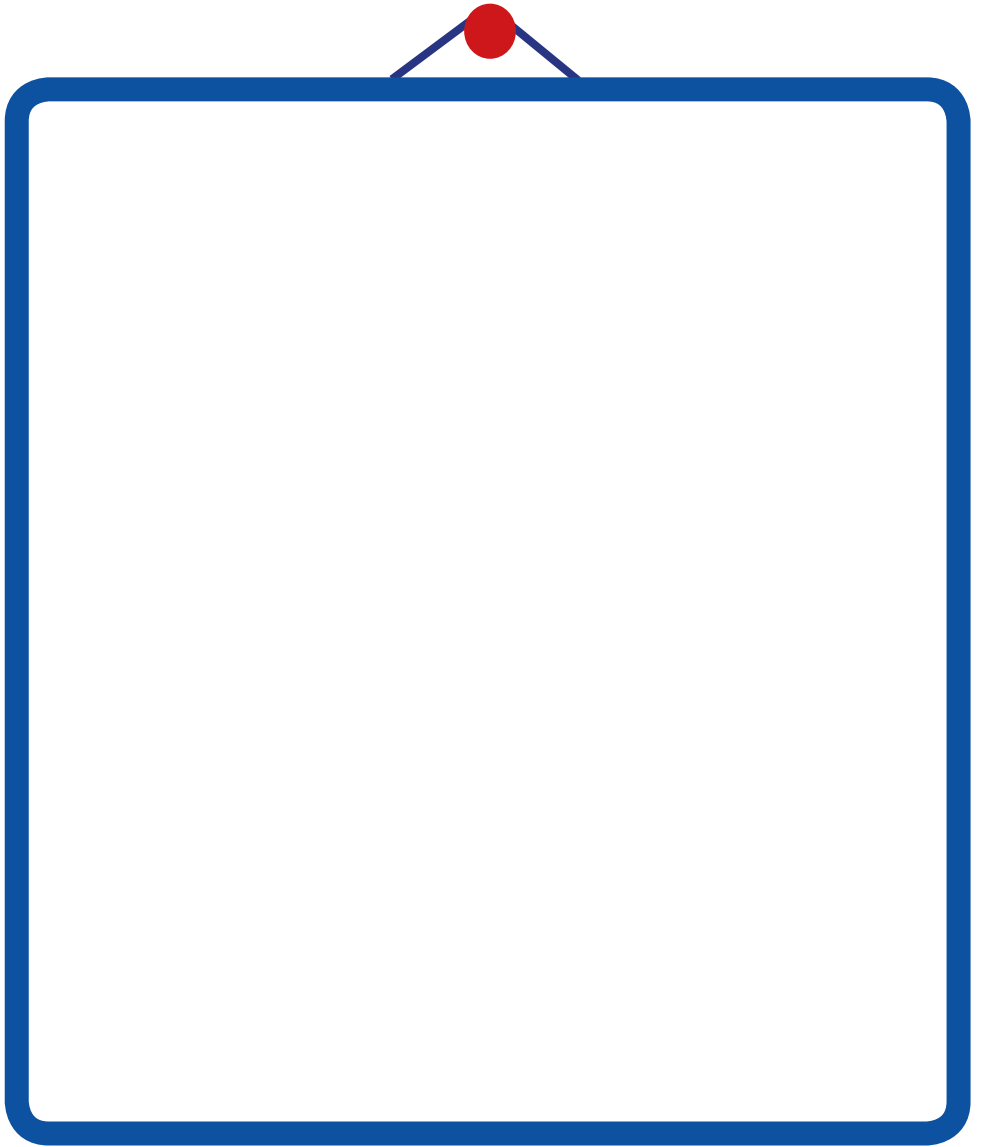
Retrouve la maison de chacun.



Entoure le nombre de chiens dans chaque case.



Repasse sur les pointillés avec ton crayon.



Dessine ton chien ou celui que tu aimerais avoir.